



École Borde d'Olivier Maternelle et Élémentaire

Notre rôle

- Être à votre écoute et vous tenir informés de la vie de l'école
- Vous représenter lors des conseils d'école
- Veiller au respect du bien-être des enfants et des bonnes conditions d'apprentissage
- Organiser et animer des événements dans le but de collecter des fonds pour la coopérative scolaire



Cindy SARTRES
GS & CM2



Sébastien PRUDHOMME
CP B



Jimmy MELIOT
CM1 B



Mathilde VILLEMOT
CP A



Sandrine SELECKI
MS



Fabien MARCQ
PS



Nicolas TOMASI
CE1 B & CM1 A



Aurélie FAUROUX CARRIÉ
PS & CP B



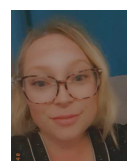
Solène DESBREE
PS & CP B



Alexia DORDAIN-DALBIN
MS & CE1 B



Magali GARNIER
CP A



Célia SALM
CP A



Ababacar SEYE
PS & CP B



Amandine VARNIER
CE1 B



Laetitia MOURCELY
PS & CE1 A

Ainsi que :

Pauline VAN DURMEN (PS)
Audrey ALAMOME (CP B)
Céline TOMASI (CE1 & CM1)

Nous soutenir ou nous contacter



apeiu.matbo@gmail.com
apeiuelembo@gmail.com



APEIU Borde d'Olivier

Qui sommes-nous ?

L'**APEIU** est l'**A**ssociation des **P**arents d'**E**lèves **I**ndépendants de l'**U**nion élue depuis une dizaine d'année sur Borde d'Olivier. Notre association est :

- **Locale** et regroupe des parents d'élèves des écoles maternelles et élémentaires ainsi que du collège de l'Union.
- Uniquement préoccupée par **l'avenir de nos enfants**.
- **Apolitique** et indépendante de tout mot d'ordre, de toute idéologie, de tout mouvement politique syndical et religieux
- **Attentive** à tout ce qui se passe dans notre école et **libre dans ses initiatives et actions**.

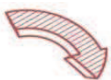
Nos actions



- Représentation des parents d'élèves lors des **Conseils d'Ecole**
- Participation aux commissions cantine : l'APEIU s'implique dans la volonté **d'améliorer la qualité et la quantité des menus**
- Réflexion et concertation sur les **nouveaux rythmes scolaires et le PEDT** (Projet Educatif Territorial)
- Participation aux **exercices PPMS** (Plan Particulier de Mise en Sûreté)
- Réflexion sur la **sécurisation et la visibilité de l'école** (Ex : reprise du ralentisseur)
- Organisation d'une **vente de sapins de Noël** au profit de la coopérative scolaire (350 € collectés en 2020)
- Organisation **d'actions de recyclage** : collecte de gourdes de compote et de stylos
- Organisation du **loto de l'école** (non réalisée l'année dernière à cause des conditions sanitaires)
- Organisation de la **kermesse de l'école** (non réalisée l'année dernière à cause des conditions sanitaires)
- Impulsion d'un projet de mise en place d'un **pedibus**



Nos projets pour l'année 2021/2022



- Continuer à œuvrer avant tout pour l'avenir et l'intérêt de nos enfants
- Poursuivre nos actions et notre implication dans la vie de l'école
- Poursuivre nos liens avec la direction de l'école, de l'ALAE et les services de la Mairie sur tous les sujets touchant au groupe scolaire
- Rester disponibles et à votre écoute, et vous représenter aux Conseils d'Ecole et aux diverses commissions
- Organiser des événements / animations au profit de la coopérative scolaire tout en prenant en compte le contexte sanitaire actuel

L'argent récolté pour la **coopérative scolaire** sert avant tout à améliorer le quotidien de vos enfants en investissant pour le matériel servant à l'ALAE ou en classe, pour une sortie scolaire ou bien mener un projet éducatif