

# NOUVELLE SECTORISATION - RENTRÉE 2020

## COLLEGE CHAUMETON

Mercredi 11 décembre 2019

# Nouvelle Sectorisation : Objectifs

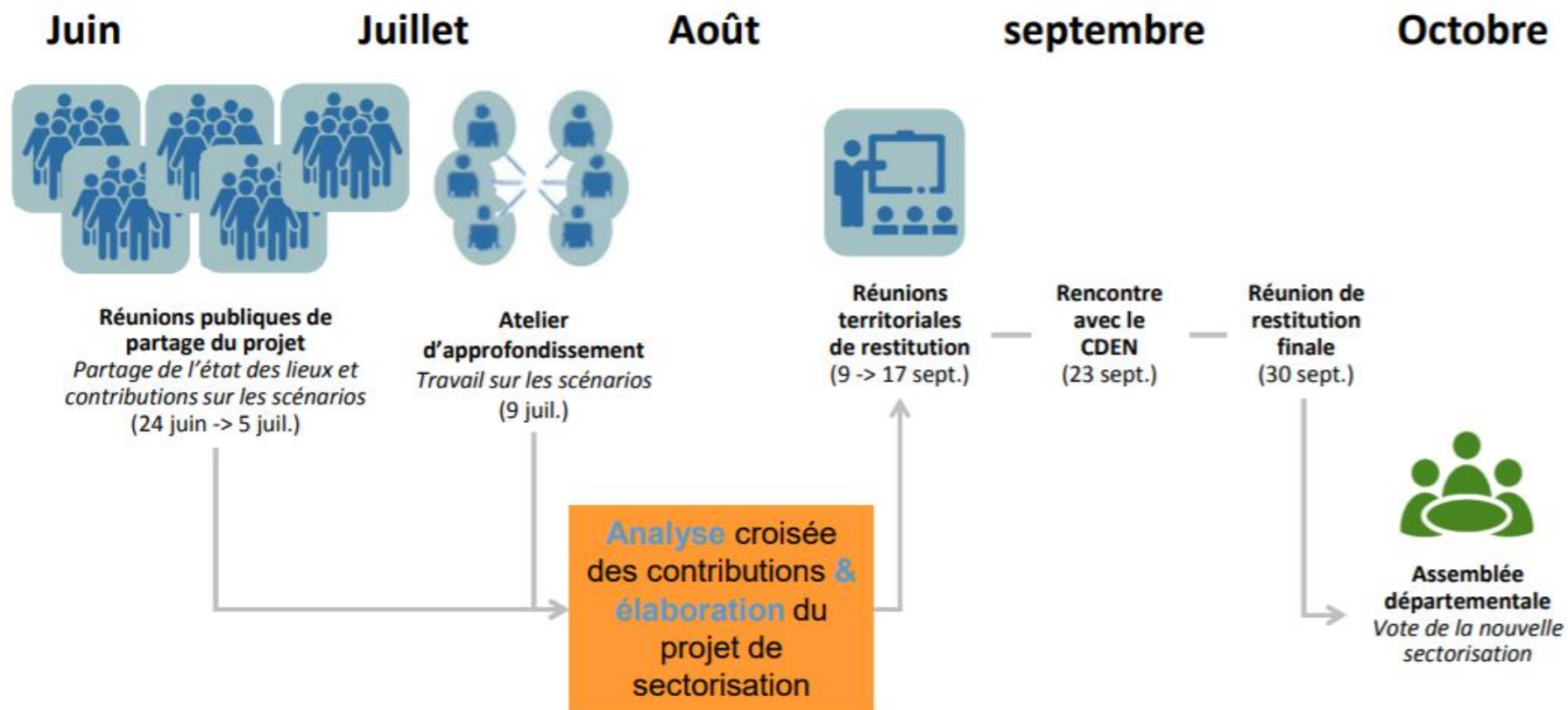
Un objectif central :

**Accueillir tous les enfants et garantir un bon climat scolaire.**

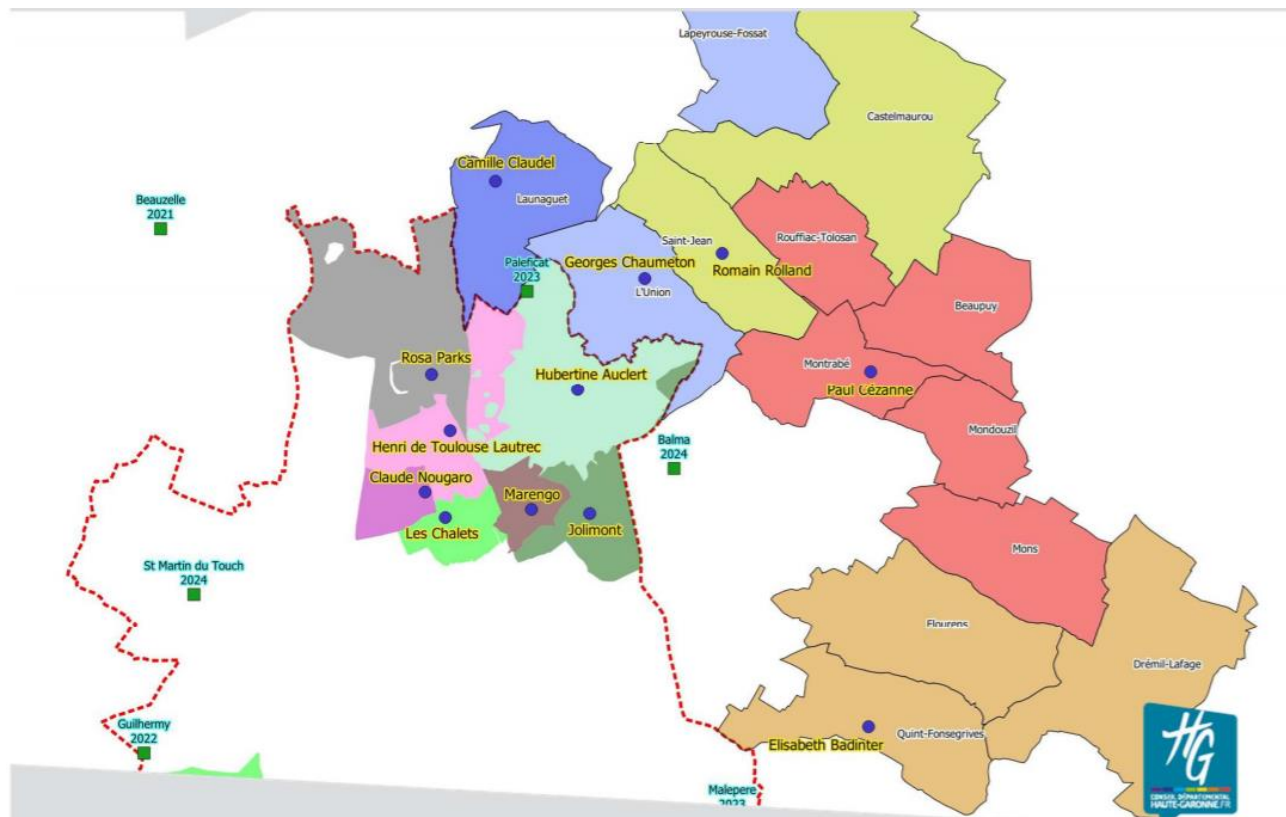
Cela suppose :

- d'éviter la saturation des collèges du Nord de Toulouse
- d'améliorer la mixité au sein des collèges

# Nouvelle Sectorisation : Planning



# Sectorisation : aujourd'hui



Collège de L'union :

- L'Union
- Lapeyrouse

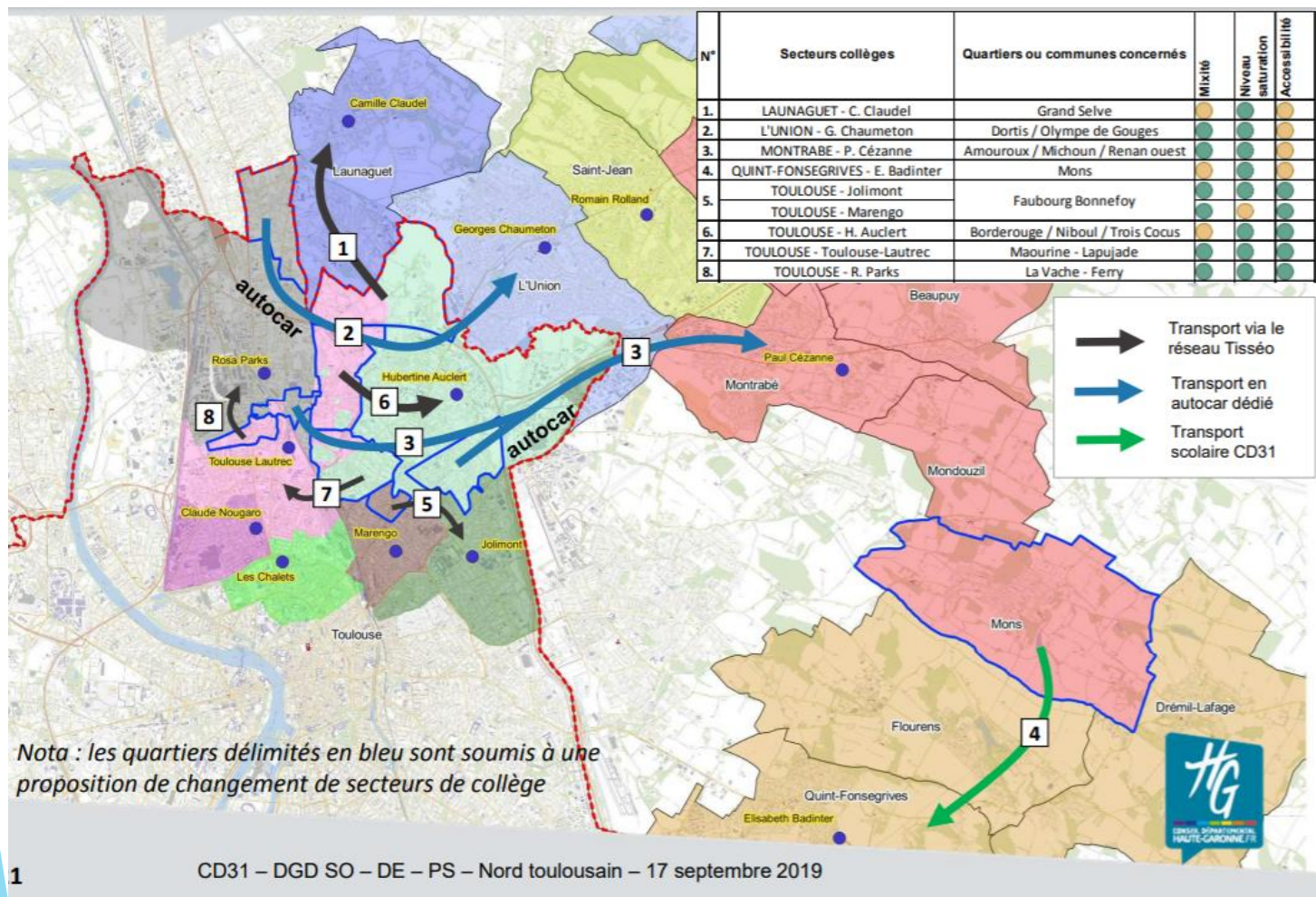
➔ Constat :

2018 : 644 élèves

2019 : 678 élèves

Le Collège a une capacité d'accueil de 800 élèves.

# Nouvelle Sectorisation : Demain



Plus de 6 scénarios ont été étudiés depuis le 9 juillet 2019

Le Scénario retenu et **VOTE** en Octobre 2019 par le conseil départemental intègre pour le Collège Georges CHAUMETON

- L'Union
- Lapeyrouse-Fossat
- Les écoles Dortis et Olympe de Gouges (Toulouse Nord - Est)

Il permet d'atteindre les objectifs fixés par ce nouveau projet de carte scolaire.



# Nouvelle Sectorisation : Demain

Collèges	capacité maximale	Constat 2018	Projections				Atteinte de l'objectif démographique
			2019	2020	2021	2022	
L'UNION G. Chaumeton (SGP)	960	644	660	733	795	863	↑

Impact Augmentation en 6<sup>ème</sup> du nombre d'élèves annoncé par le CD31

+21 élèves en 2020

+22 élèves en 2021

+25 élèves en 2022

Nouvelle Sectorisation aujourd'hui établi pour 3 ans

→ Dans 3 ans, pour les enfants ayant commencé leur scolarité à Chaumeton + les rapprochements familiaux.

# Nouvelle Sectorisation : des inquiétudes sur

## - les prévisions d'augmentation des effectifs du Collège qui ne semblent pas réalistes :

→ Augmentation démographiques de l'Union (Plan d'urbanisation) non prise en compte, chiffres des arrivants qui a fluctué en fonction des différents scénarios ( de 50 à 20 effectifs supplémentaires sur le projet final).

## - la capacité du collège estimé par le CD31 à ce jour à 960 élèves :

→ Ce chiffre est supérieure à la capacité réelle au collège : 800 élèves à la livraison du Collège

## - la capacité des infrastructures du collège (réfectoire/ la vie de classe / le CDI / les salles de musiques / d'informatiques, les toilettes) :

→ Aujourd'hui le réfectoire est construit pour un effectif de 50% d'élèves demi-pensionnaires, aujourd'hui c'est 97% de demi-pensionnaires... si augmentation des effectifs cela sera trop compliqué

→ les capacités des salles de classe : manque de table et chaises lorsqu'il y a inclusion de 1 ou plusieurs élèves accompagnés souvent de leur AVS.

→ Le manque de certaines salles dédiées comme une autre salle de musique.

→ Quid des salles d'études?

# Nouvelle Sectorisation : actions et démarches engagées

- Echanges lors du Conseil d'Administration du Collège du 3 octobre sur ces inquiétudes
- Rencontre FCPE et conseil départemental le 10 octobre.
- Courrier FCPE au CD31 le 22 octobre
- Courrier APEIU au CD 31 et rectorat le 31 Octobre
- Nouveaux échanges lors du conseil d'administration du collège les 7 et 28 novembre
- Réponse du CD 31 à la FCPE et APEIU le 28 novembre
- Visite du CD 31 le 26 novembre au collège
- Courrier FCPE / APEIU au rectorat pour prise de rendez-vous le 6 décembre
- Les avancées :
  - Confirmation que Lapeyrouse-Fossat restera au collège de l'Union
  - Le CD a acté des travaux sur la ligne du self pour la rentrée prochaine pour fluidifier le passage des élèves + ajout de tables et chaises
  - Le CD a acté de rajouter des tables et chaises pour pouvoir assoir 32 personnes par classes (au courant de cette année scolaire)



# Nouvelle Sectorisation : actions et démarches engagées

- Les effectifs à la rentrée 2020 :
  - L'estimation CD 31 et collège sont assez différentes : + 20 élèves pour le CD 31 ; + 51 élèves pour la principale du collège (729 élèves)...
  - 23 divisions en 2019 → 25 divisions en 2020. Le CD nous dit que nous atteindront 25 divisions en 2022!

Nous sommes en attente d'un rendez-vous avec le rectorat. Le but : s'assurer que les moyens en heures d'enseignements seront bien effectives.